



BEDIENUNGSANLEITUNG

NU® LINE

SPÜLBOY NU®
SPÜLBOY NU® water+
SPÜLBOY NU® pro

**EINZIGARTIG!
100% HYGIENISCH
SAUBERE GLÄSER**



Schäfer Produkte GmbH
Simonshöfchen 53
42327 Wuppertal/Germany
Tel: +49 (0) 202 695 32-0
E-Mail: info@spuelboy.de

www.spuelboy.de



Ihr Gläserspülgerät NU®/NU® water+/NU® pro besteht aus folgenden Teilen:

- 1 x Gerätekorpus inkl. Vor- und Nachspüleinheit
- 1 x Bajonett-Mittelbürste mit Kopf
- 1 x Bürstenstreifen
- 1 x Überlaufrohr
- 1 x Wasserzulaufschlauch
inkl. Schnellanschluss easy clicx®
und 3/8“Anschluss

Optional:

- Ablaufschlauch (portable)
- Ausschnitt-Schablone (Einbau)
- Reiniger (Tabs + Bürstenrein)

**Dieses Gläserspülgerät aus dem Hause
SPÜLBOY® dient der hygienischen Reinigung
gastronomischer Schankgefäße wie Gläsern,
Krügen, Karaffen und Mehrwegbechern.**



Abmessungen & Gewicht

B/H/T: 39,7 x 33,7 x 27 cm
Topf Ø: 17 cm - 20 cm (oval)
Glasinnenhöhe: 26 cm
Gewicht: 3 kg (netto)

Art.- Bezeichnung

Art.- Nr.

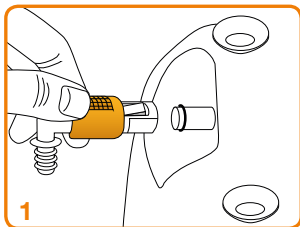
NU® Bürstenkopf, standard	1700370
NU® Bürstenkopf, groß	1700372
NU® Bajonett-Mittelbürste mit Kopf, standard	1700360
NU® Bajonett-Mittelbürste, XL mit XL Kopf	1700362
NU® Bürstenstreifen, standard	1700350
NU® Bürstenstreifen, XL	1700352
NU® 2-Stufen Kopfventil, orange	1700522
NU® water+ 2-Stufen Kopfventil, grau	1700524
NU® Glasschutz, oben, orange	1700532
NU® Anschlussschlauch mit easy clicx®	1700692

100% HYGIENE!
SPÜLBOY® REINIGER

Art.- Bezeichnung

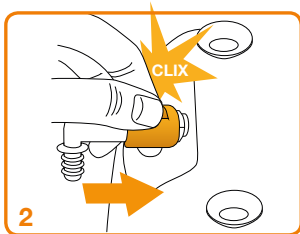
Art.- Nr.

NU® Gläserspültabletten	1700410
NU® Bürstenrein	1700412
NU® Reinigungsset	1700414
(Gläserspültabletten, Bürstenrein & Standard Bürstenkopf)	

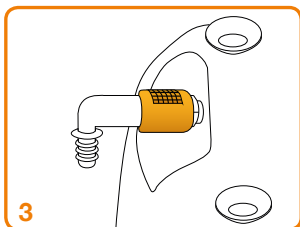


Beiliegenden Anschluss-schlauch am Gerät befestigen.

Bitte achten Sie darauf, dass geräteseitig der Dichtring in der dafür vorgesehenen Nut sitzt, um Undichtigkeiten zu vermeiden.

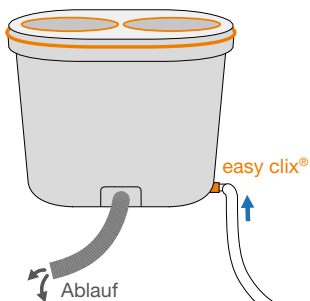


Sicherungsschieber auf **OFF** stellen, Anschluss auf Zulaufstutzen des NU[®] stecken und anschließend den Schieber in die Stellung **ON** bewegen, um somit die Verriegelung zu aktivieren.

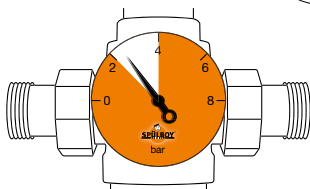
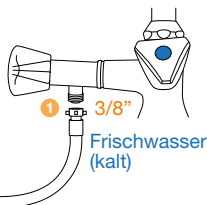


Ein „clix“ signalisiert Ihnen den sicheren Anschluss.

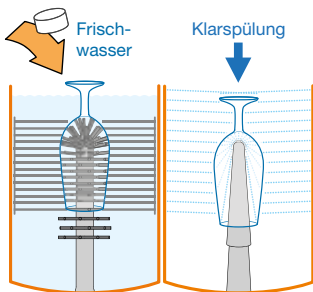
Das Ende des Wasserzulaufschlauches mit der Trinkwasserzufuhr (kaltes Wasser) verbinden.




- 1 verbinden mit der Frischwasserleitung (3/8")

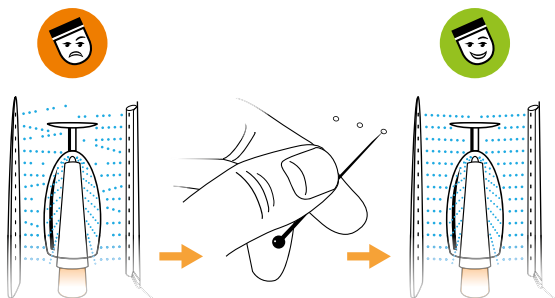


- 2 Wasserdruck auf 2 bar einstellen, max. 4 bar



- 3 Funktionen prüfen
- kaltes Frischwasser auffüllen
 - SPÜLBOY® Tab hinzugeben
 - auf horizontale Wasserstrahlen achten
 - einsatzbereit 

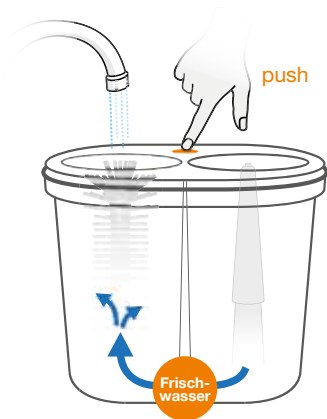
Einstellung der Nachspüldüsen (Erstinbetriebnahme / Betrieb)



Bei der ersten Inbetriebnahme oder nach längerer Standzeit können die Wasserstrahlen der Nachspülung **etwas höher oder ungleichmäßig** austreten.

Die Ausrichtung der Nachspüldüsen kann deshalb bei Bedarf leicht nachjustiert werden.

Hinweis: Überprüfen Sie die Spülöffnungen in regelmäßigen Abständen und entfernen Sie gegebenenfalls Kalk- oder Schmutzablagerungen, damit die Nachspülung dauerhaft gleichmäßig funktioniert.

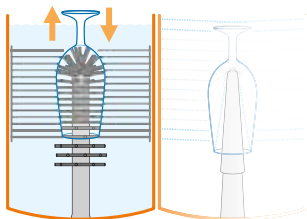


- 1 Sauberkeit des Geräts und der Arbeitsumgebung prüfen und beachten
- 2 Vorspültopf mit Frischwasser füllen; beim NU[®] water+ per Knopfdruck (**push**)
- 3 original SPÜLBOY[®] Tab in den Vorspültopf geben



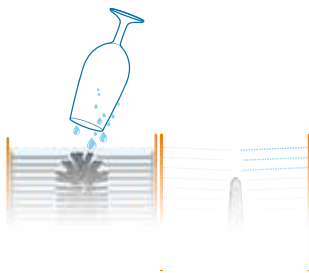
- 4 NU[®] Tab erneuern, wenn sich **beim Spülen(!)** **kein Schaum** mehr bildet (nach ca. 6-8 Std.)



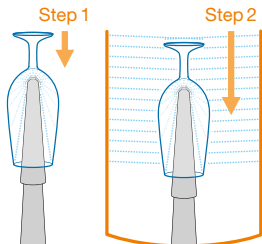


- 1 das Glas mind. **3-4 mal** mit zügigen Auf- und Abbewegungen vollständig über die Bürste führen

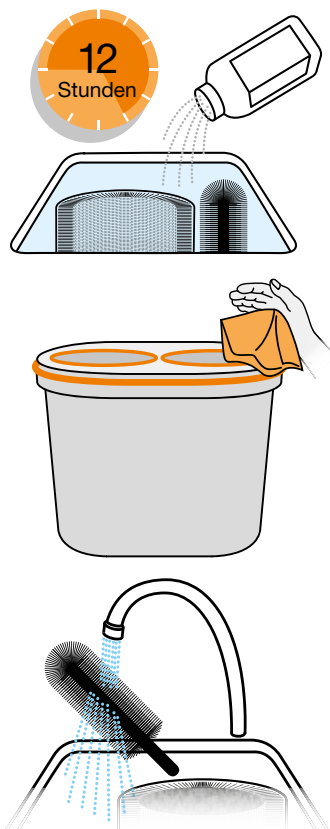
Nicht drehen!



- 2 Glas kurzzeitig über dem Vorspültopf abtropfen lassen




- 3 das 2-Stufen Ventil herunterdrücken und mind. **2-3 Sekunden** nachspülen, bis das Glas innen und außen klar gereinigt ist



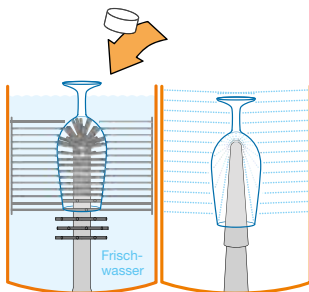
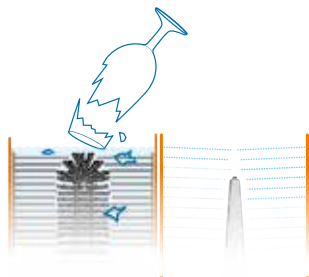
Abends:

- 1 Gerät vom Wasseranschluss trennen!
- 2 Bürsten entnehmen, in ein Becken/Eimer legen und NU® Bürstenreiniger hinzugeben
- 3 mit warmem Wasser auffüllen, mind. 12 Stunden einwirken lassen
- 4 das Gerät mit einem sauberen Lappen abwischen

Morgens:

- 1 Bürsten abspülen
 - 2 wieder in das Gerät einsetzen
 - 3 Frischwasser auffüllen, Spültab hinzugeben
- einsatzbereit 

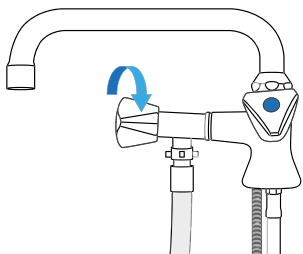
Bei Glasbruch:



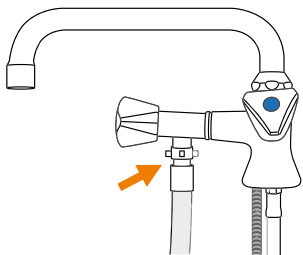
- 1 Spülvorgang sofort unterbrechen
- 2 Gerät vom Wasserdruck nehmen
- 3 Wasser aus dem Vorspültopf ablassen
- 4 **Bürsten vorsichtig entnehmen und gründlich ausspülen**
- 5 **vorsichtig alle Glassplitter entfernen**
- 6 Bürsten wieder in das Gerät einsetzen
- 7 Funktionen prüfen



Nach Betriebsschluss:



- 1 Wasserzufuhr am Hahn schließen



- 2 Schlauchverbindungen und Befestigungen **regelmäßig** auf festen Sitz prüfen

Diese Maßnahmen dienen dem **sicheren Betrieb** und verhindern ungewollte Wasserabgabe bei unbeaufsichtigtem Gerät. Schäden, die durch offene Wasserzufuhr oder gelöste Schlauchverbindungen entstehen, unterliegen **nicht** der Garantie oder Gewährleistung.



- Ständig die optische Sauberkeit des NU[®]/ NU[®] water+/ NU[®] pro kontrollieren.
- Anschlussschlauch und Schlauchanschlüsse auf Beschädigungen oder Leckagen prüfen.
- Das Spülgerät bis maximal 70 °C in der Spülmaschine reinigen.
- Der Mindestdruck beträgt 2 bar, der zulässige Höchstdruck 6 bar (statisch).
- Das Spülgerät ist ausschließlich im Originalzustand und mit Originalersatzteilen zu betreiben.
- Bei Glasbruch sofort den Spülvorgang abbrechen und eine gründliche Reinigung, wie beschrieben, äußerst vorsichtig durchführen und sämtliche Glasreste sorgsam entfernen.
- Keine Speise- oder andere rückständige Getränkereste in das Gerät schütten! Dies kann zu Verstopfungen des Wasserablaufes führen und sich damit negativ auf die Reinigungsergebnisse auswirken.

**Bei Betriebsende den Wasserhahn schließen,
den SPÜLBOY[®] vom Wasseranschluss trennen
und das Gerät sowie die Bürsten reinigen.
(siehe Abschnitt GERÄT REINIGEN)**

Die original SPÜLBOY[®] Garantie

Schäfer Produkte GmbH gewährt Ihnen eine Herstellergarantie von 2 Jahren ab Kaufdatum. In diesem Zeitraum beseitigen wir kostenfrei alle Mängel, die nachweislich auf Material- oder Fertigungsfehler beruhen und die Funktion wesentlich beeinträchtigen. Weitere Ansprüche sind ausgeschlossen, etwa die Abnutzung von Bürsten.

Von der Garantie ausgenommen sind Schäden, die auf Nichtbeachtung der Bedienungsanleitung, unsachgemäße Behandlung oder normalen Verschleiß zurückzuführen sind.

Die Garantie erlischt bei Eingriffen, die von nicht Schäfer Produkte GmbH autorisierter Stelle erfolgen. Sollte eine Reparatur erforderlich werden, senden Sie bitte den NU[®] ohne Zubehörteile, gereinigt und gut verpackt, mit Fehlererklärung und Kaufbeleg versehen direkt an die Schäfer Produkte GmbH. Die gesetzlichen Gewährleistungsrechte gegenüber dem Verkäufer und eventuelle Verkäufergarantien bleiben unberührt.

Garantieverlust bei:

- Unsachgemäßer Behandlung
- Unsachgemäßer Reinigung
- Zweckentfremdeter Benutzung
- Zerstörung durch Gewalteinwirkung
- Öffnung des Spülgerätes
- Verwendung ätzender und/oder chlorhaltiger Mittel



Wir tragen Verantwortung

- zertifiziert nach DIN 6653-3 für manuelle Gläserspülgeräte
- Unternehmenszertifizierung nach DIN EN ISO 9001:2015
- 100% Hygiene ohne Stromverbrauch
- 100% Sauberkeit bei geringstem Frischwasserverbrauch: Ø 8cl pro Glasreinigung
- Höchste Effizienz bei minimalem Einsatz von 100% biologisch abbaubaren Gläserspültabs und Bürstenreiniger
- SPÜLBOY® verwendet nur hochwertige und REACH-geprüfte Kunststoffe.
- SPÜLBOY® Gläserspüler sind komplett recycelbar. SPÜLBOY® ist Mitglied von RESY, der Organisation für Wertstoffentsorgung GmbH.



Ausgediente Geräte bitte in die dafür vorgesehene Kunststoff-Mülltonne und die Papierverpackung in die Papiertonne entsorgen.

